

RENTRÉE 2025-2026

Bienvenue à l'école

Nouvelle inscription à Bois-Colombes
de la maternelle au CM2

Vous souhaitez inscrire votre enfant dans une école de Bois-Colombes.
Vous trouverez dans cette notice les informations utiles à la préparation de cette nouvelle année scolaire.

■ L'inscription à l'école

Vous devez inscrire votre enfant à l'école :

- **s'il est né en 2022** ; il sera alors accueilli en première année de maternelle ;
- **s'il change d'établissement suite à un emménagement à Bois-Colombes.**



Les enfants qui auront trois ans après le 31 décembre 2025 seront accueillis en maternelle en septembre 2026.

En fonction de l'adresse de votre domicile, votre enfant sera affecté dans son **école de secteur** (scannez le QR code pour voir la carte scolaire).

Cas particuliers :

- La scolarisation dans une autre école peut vous être proposée notamment en cas de dépassement exceptionnel de sa capacité d'accueil ;
- Un ajustement de la sectorisation scolaire entre les écoles Paul-Bert et Jules-Ferry est prévu. Pour les familles concernées, l'école de destination sera confirmée fin avril 2025.

Demande de dérogation :

Les parents peuvent solliciter, par dérogation, l'inscription dans une autre école que l'école de secteur. La demande doit être effectuée sur le formulaire de dérogation.

Une commission constituée de représentants de la municipalité, de l'Education nationale et des parents d'élèves étudiera chaque demande.

Une réponse écrite sera envoyée à la famille en juin.

■ Comment inscrire votre enfant ?

Vous devez compléter ce dossier et fournir toutes les pièces demandées.

Déposez-le à l'accueil des mairies, ou envoyez-le par courrier, **avant lundi 28 avril 2025.**

Hôtel de ville
15, rue Charles-Duflos

Mairie de quartier Les Bruyères
2, allée Marc-Birkigt

Mairie de quartier Mermoz
102, rue Adolphe-Guyot

Horaires d'ouverture : du lundi au vendredi 8h30-12h et 13h30-17h30, et le samedi 8h30-12h.

■ Santé

Les enfants doivent être à jour des vaccins obligatoires pour fréquenter l'école :

- **11 vaccins** pour les enfants nés en 2018 et après : DTP (Diphtérie, tétanos et poliomyélite), Coqueluche, Hib (Haemophilus influenzae de type B), Hépatite B, pneumocoque, Méningocoque, ROR (Rougeole, oreillons et rubéole) ;

- **3 vaccins** pour les enfants nés avant 2018 : DTP (Diphtérie, tétanos et poliomyélite).

TROUBLES DE SANTÉ : votre enfant a une allergie alimentaire, de l'asthme, suit un traitement médicamenteux particulier...?

L'établissement d'un Projet d'Accueil Individualisé (PAI) est indispensable pour prendre en compte les troubles de santé sur les temps scolaires et périscolaires.

Ce projet est élaboré en lien avec le directeur d'école et validé par le médecin scolaire sur la base des documents complétés par le médecin qui suit votre enfant.

Pour en savoir plus :

<https://eduscol.education.fr/1207/poursuite-de-la-scolarite-avec-des-traitements-medicaux-particuliers>

■ L'étude de votre dossier

Après le dépôt en mairie, votre dossier sera enregistré par nos services.

Si votre dossier est incomplet, il vous sera retourné par courrier avec la liste des pièces à fournir.

Si votre dossier est complet, vous recevrez alors deux informations :

- ▶ 2 à 3 semaines après le dépôt du dossier et ce jusqu'à fin avril :
une confirmation de traitement du dossier par mail ;
- ▶ au plus tard le 30 avril :
la fiche E (inscription scolaire) accompagnée des démarches à suivre auprès de l'école.

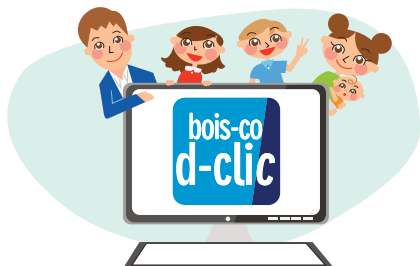
En cas de difficulté dans la constitution de votre dossier ou si vous n'avez pas reçu la confirmation d'inscription scolaire dans un délai de 3 semaines, vous devez contacter le service Enseignement par mail à : **enseignement@bois-colombes.com** ou par téléphone au **01 41 19 83 00**.

Espace famille en ligne «bois-co d-clic»

Une fois votre dossier enregistré, vous recevrez par mail votre identifiant et votre mot de passe

(à modifier) pour accéder à votre espace personnel bois-co d-clic.

L'espace famille vous permet de gérer les inscriptions de vos enfants aux activités périscolaires et accueils de loisirs vacances, de téléverser les documents nécessaires au calcul de votre quotient familial et de retrouver vos factures que vous pouvez régler en ligne.



Le site internet de la ville de Bois-Colombes

Il vous accueille à l'adresse suivante : www.bois-colombes.fr

Vous y trouverez toutes les informations nécessaires sur les activités périscolaires, les périodes de vacances etc.