

**ZAC Pompidou-Le Mignon
Bois Colombes**

Lot G

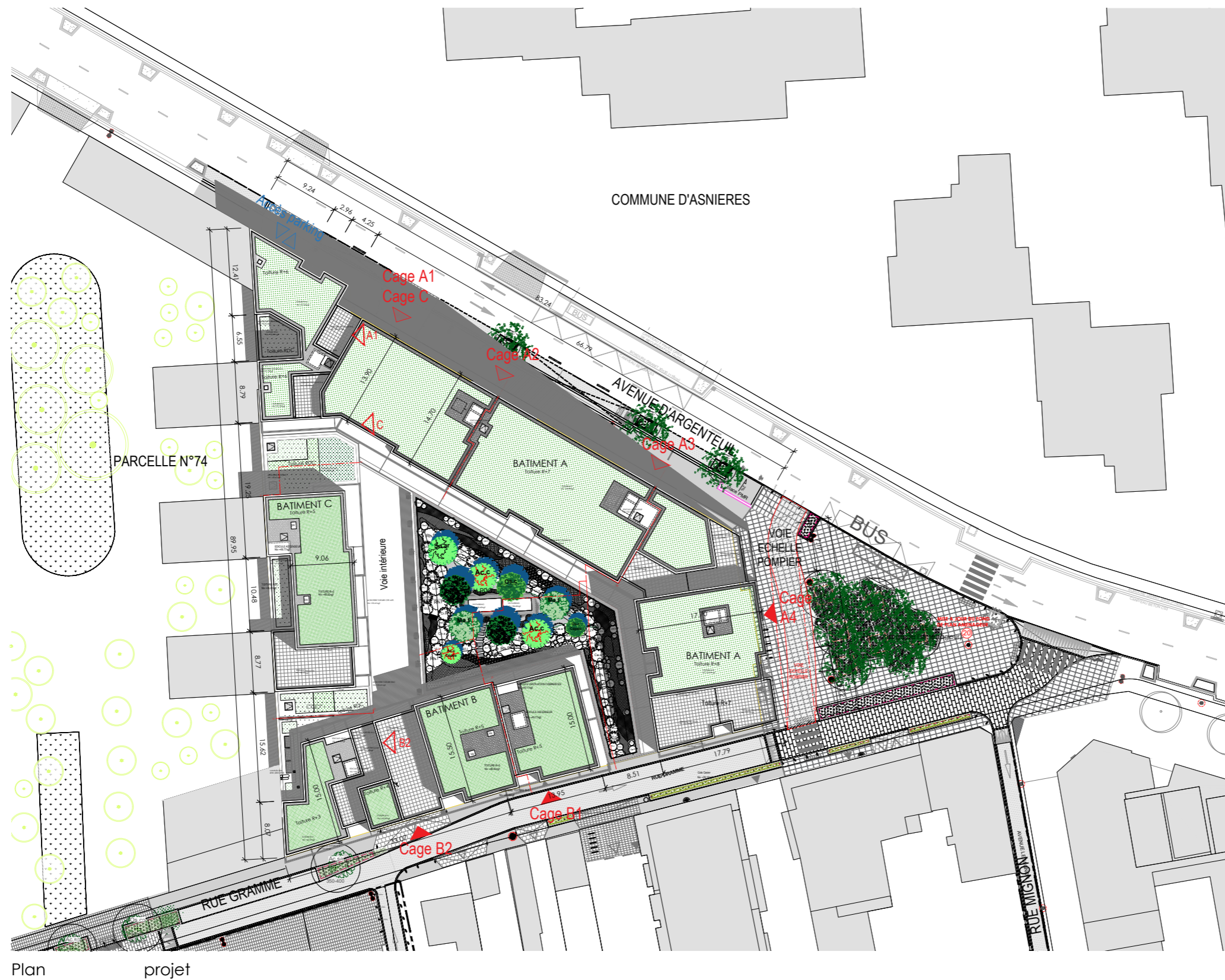
**Bâtiment l'Emblème
Cité Artisanale**



Localisation



Présentation et emprise du projet

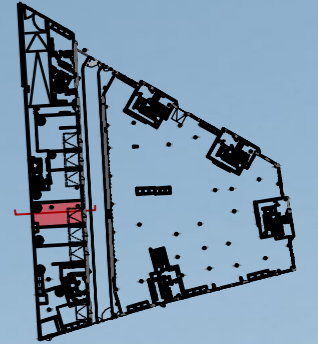


Chiffres clés du projet

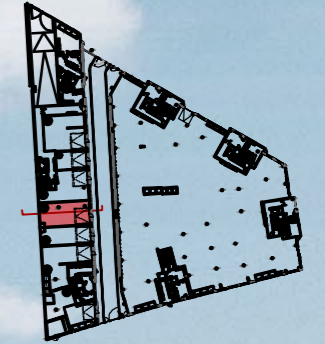
- Un programme mixte composé de :
 - 196 logements répartis sur 3 bâtiments
 - 1 socle commercial en lien avec la placette et l'Avenue d'Argenteuil
 - 1 cité artisanale sur la voie intérieure
 - 348 places de stationnement couvert sur 3 niveaux de sous-sol
- Un jardin suspendu en cœur d'îlot (au-dessus du commerce)
- Des toitures végétales sur l'ensemble des bâtiments de logement
- Création d'une voie intérieure permettant de relier l'Avenue d'Argenteuil à la rue Gramme
- SDP Logements : 12 454 m²
- SDP Commerce : 1 838 m²
- SDP Cité Artisanale : 729 m²

Plan projet

Perspective Placette angle rue Gramme



Perspective Rue Gramme



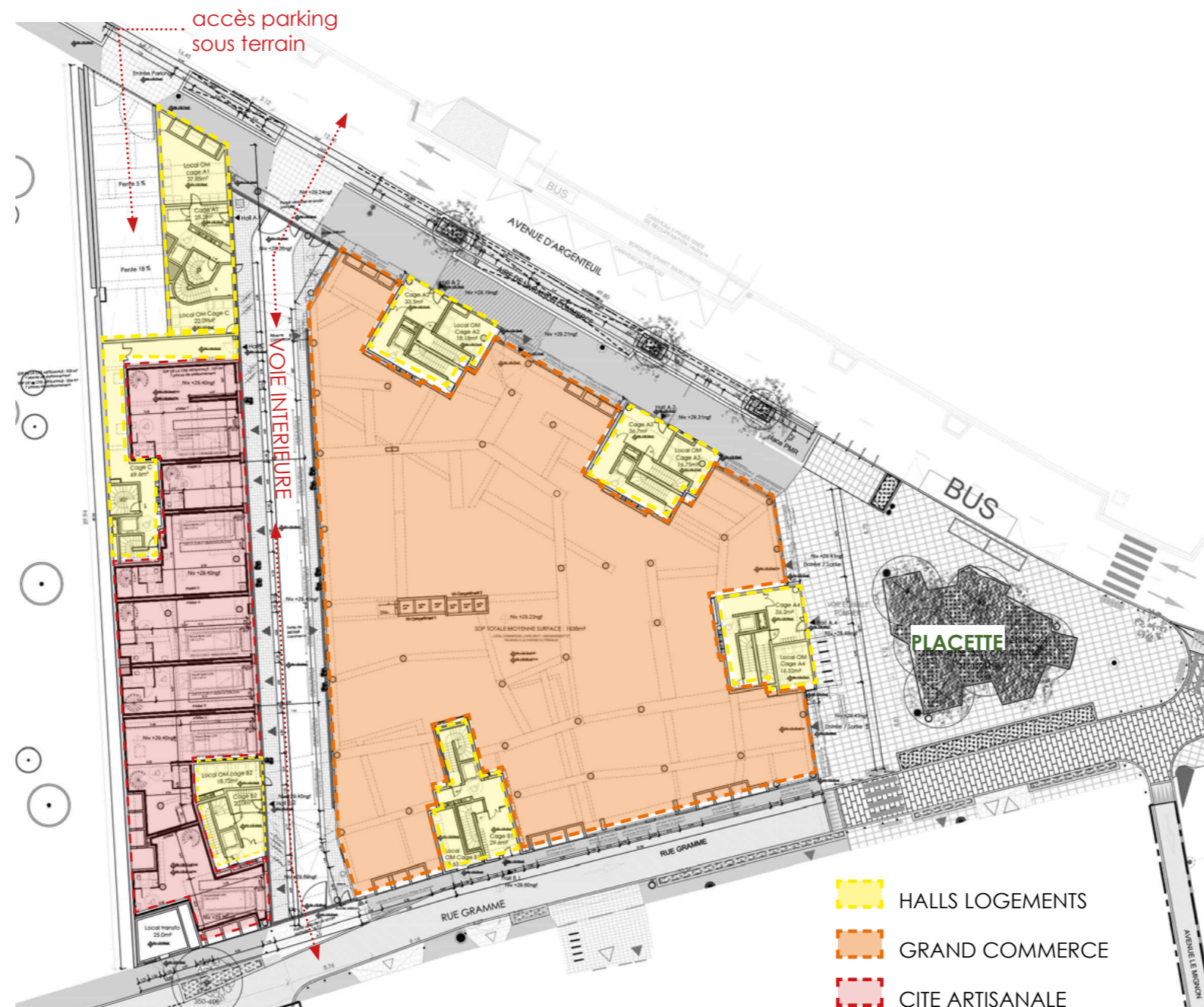
**Perspective
Placette angle
Avenue d'Argenteuil**



Perspective
Avenue d'Argenteuil



Les Rez-de-chaussée :



Plan de RDC

Diversité programmatique du socle RDC

- Un grand commerce à RDC accessible depuis la Placette : 1 838 m² SDP
- La Cité Artisanale composée de 7 Ateliers accessibles depuis la voie intérieure : 729 m² SDP
- 7 halls de logement et locaux OM adjacents dont :
 - > 2 accessibles depuis le trottoir longeant l'Avenue d'Argenteuil (A2, A3) ;
 - > 1 accessible depuis la Placette (A4) ;
 - > 1 accessible depuis le trottoir de la rue Gramme (B1) ;
 - > 3 accessibles depuis la voie intérieure côté Cité Artisanale (B2, C1, C2)
- Accès au parking souterrain depuis l'Avenue d'Argenteuil
- 2 accès à la voie intérieure depuis la rue Gramme et l'Avenue d'Argenteuil
- Une placette piétonne arborée (hors périmètre projet)

Photographie depuis la placette angle rue Gramme - Avenue d'Argenteuil



Photographie du jardin intérieur en terrasse 1er étage



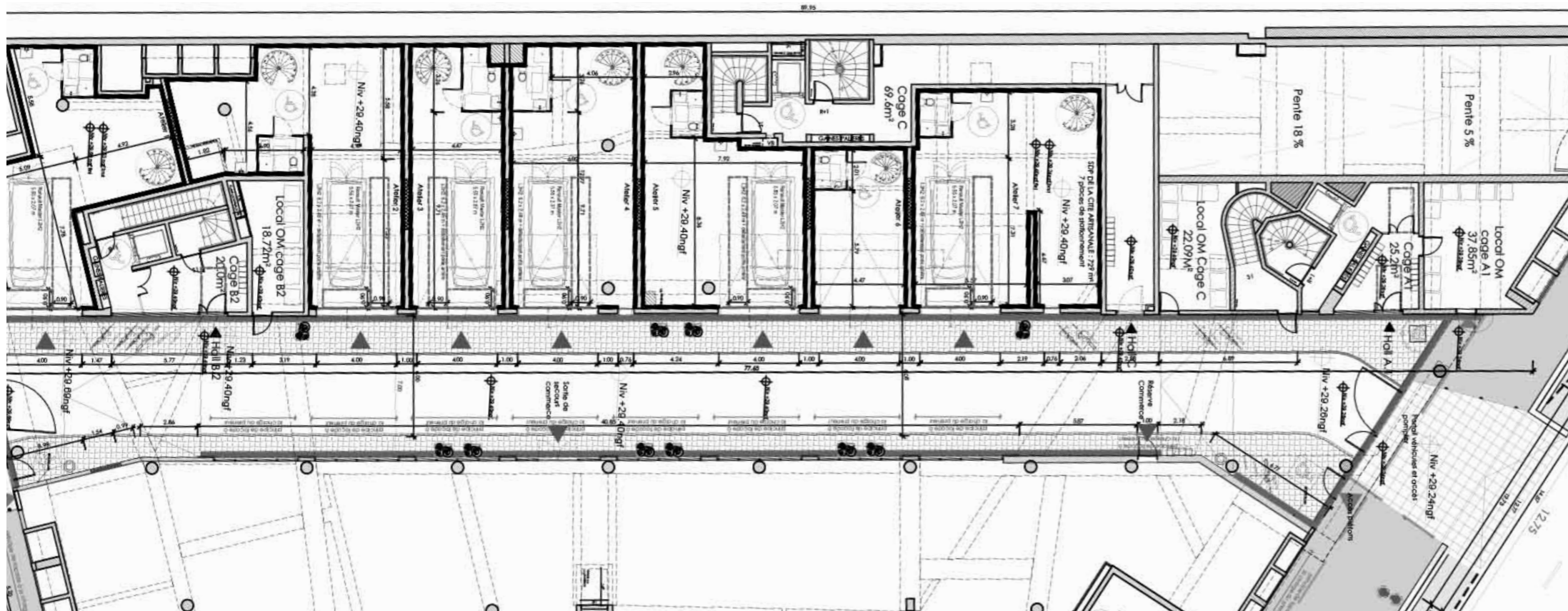
LA CITE ARTISANALE

Voie intérieure



Harmonie des matériaux

- Sols : Enrobé carrossable de type asphalt routier + de larges trottoir pavés
- Mobiliers urbains de même RAL que les menuiseries (Bacs à plantes mobiles, robinets de puisage, arceaux vélos, poubelle, BAL)
- Végétation dans les bacs à plante et depuis le jardin suspendu
- Eclairage extérieur généreux, RAL de même teinte que les menuiseries



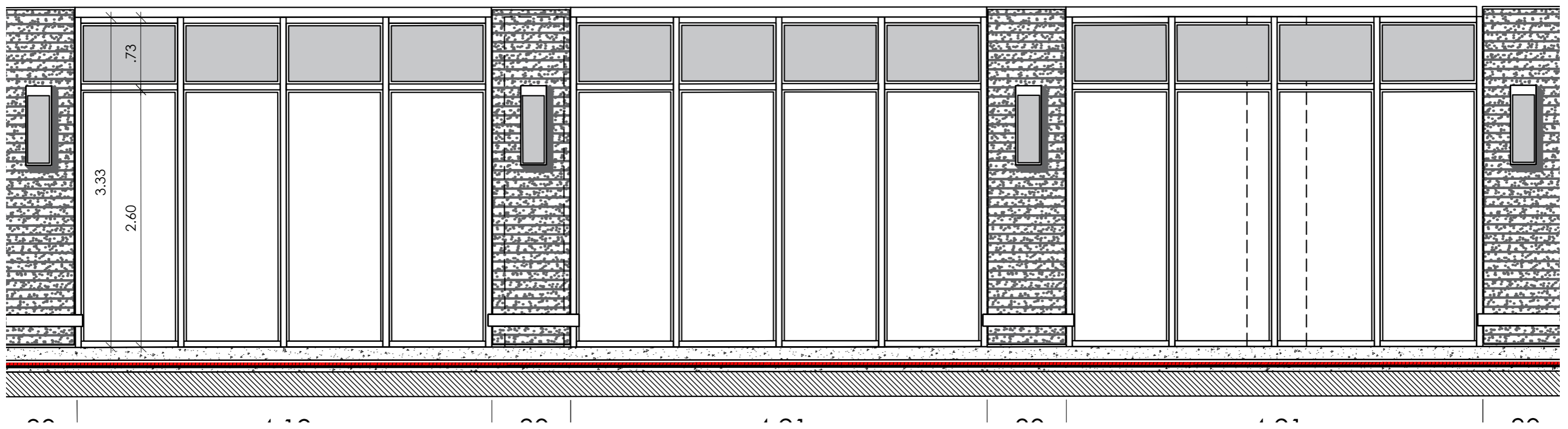
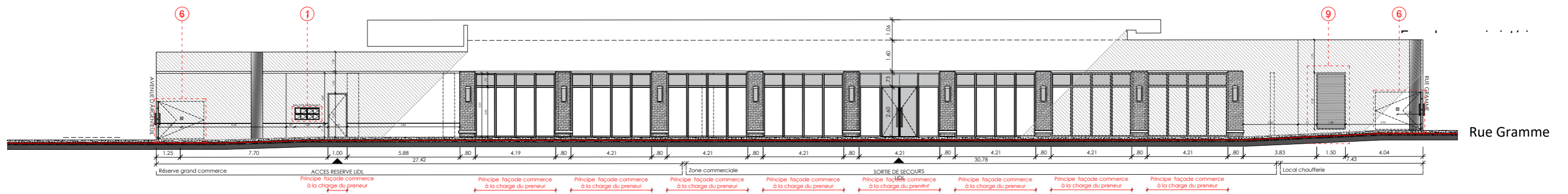
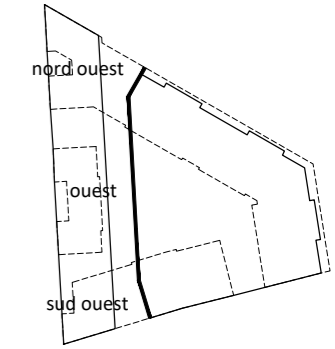
Perspective Façade Ateliers



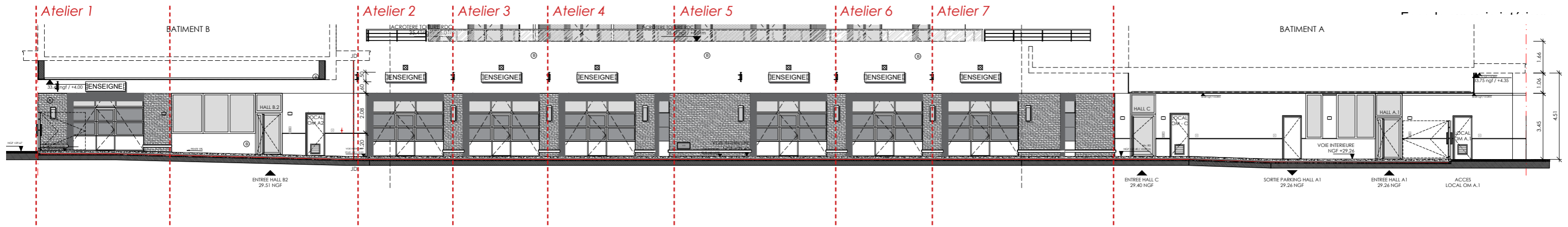
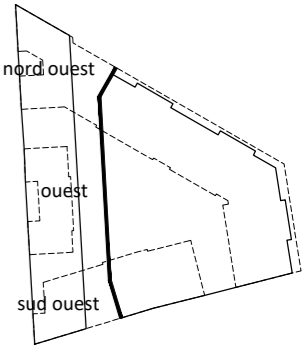
Chiffres clés du projet

- 2 hauts portails et clôtures métalliques donnent accès à la Cité artisanale depuis l'Avenue d'Argenteuil et rue Gramme
- Une cité artisanale desservie par une voie traversante minérale de 7 mètres de large par 77.6 m sur sa plus longue façade côté CA
- Une voie essentiellement piétonne pratiquée uniquement par les véhicules des ateliers :
- Une Cité Artisanale composée de 7 ateliers s'ouvrant avec de larges baies métalliques et vitrées
- L'arrière commerce reprend les rythmes des larges ouvertures en métal thermolaqué des ateliers.

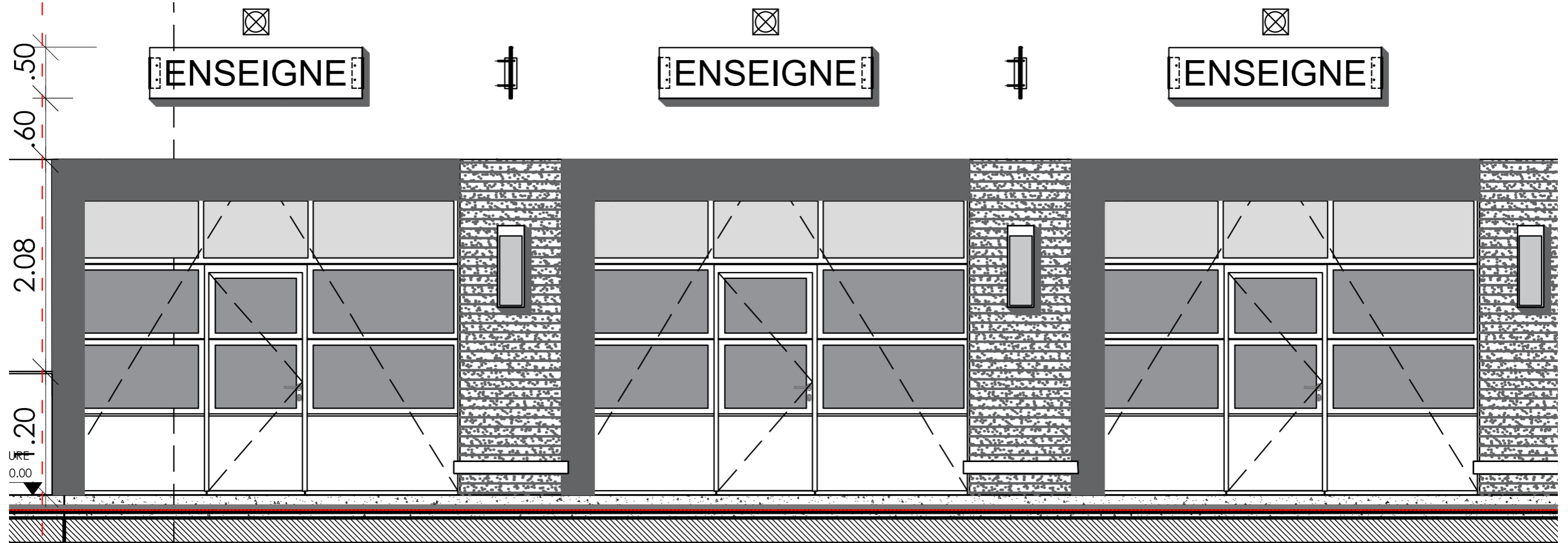
Façade côté commerce



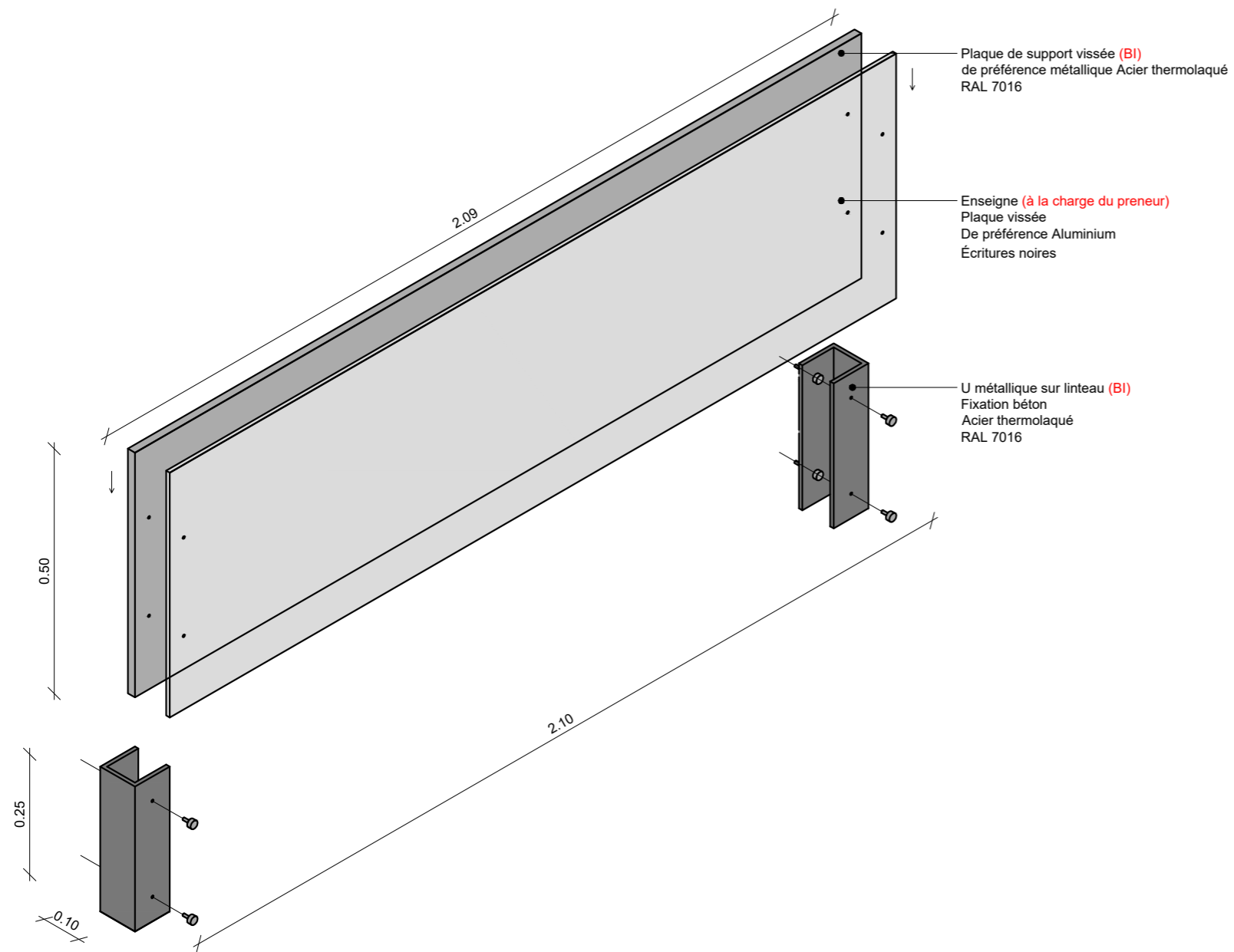
Façade côté ateliers



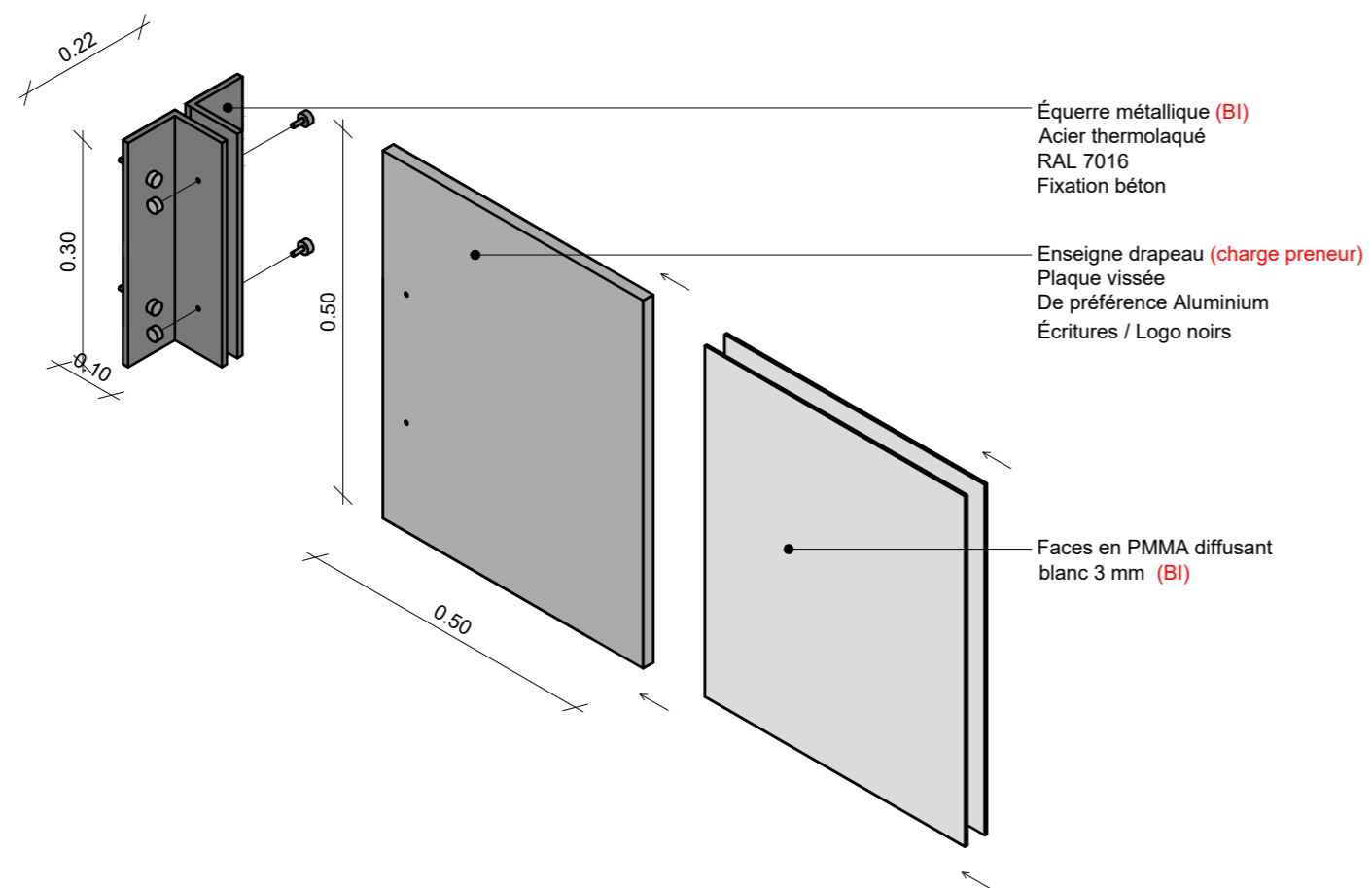
DETAIL ATELIER 2 - 3 - 4



Enseignes des Ateliers



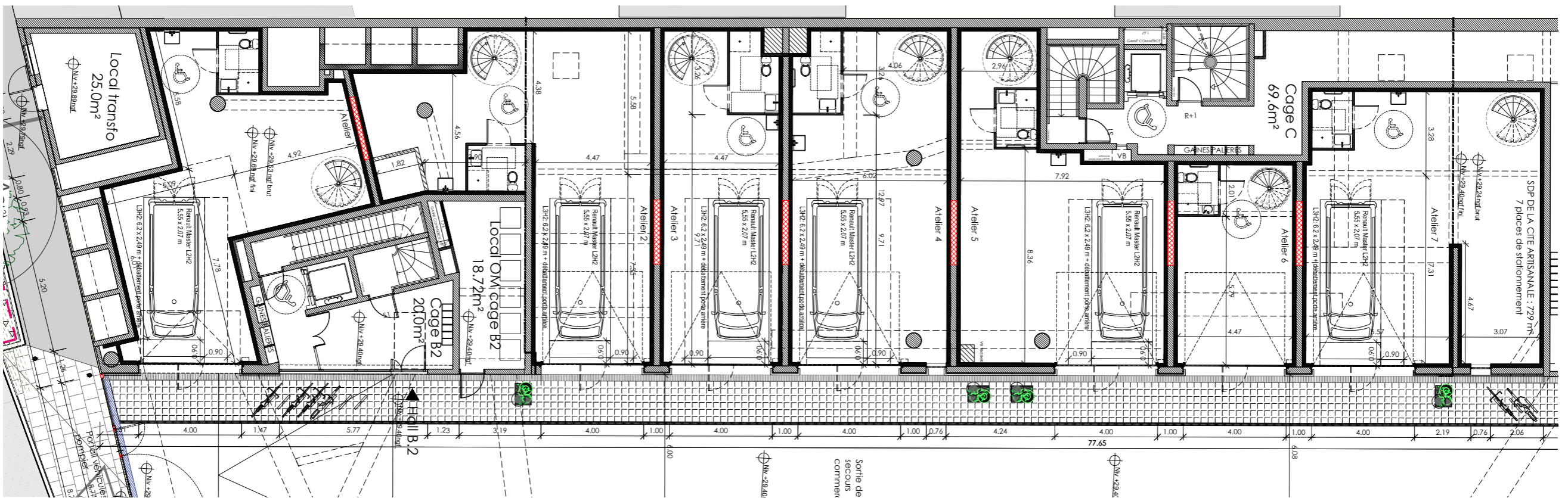
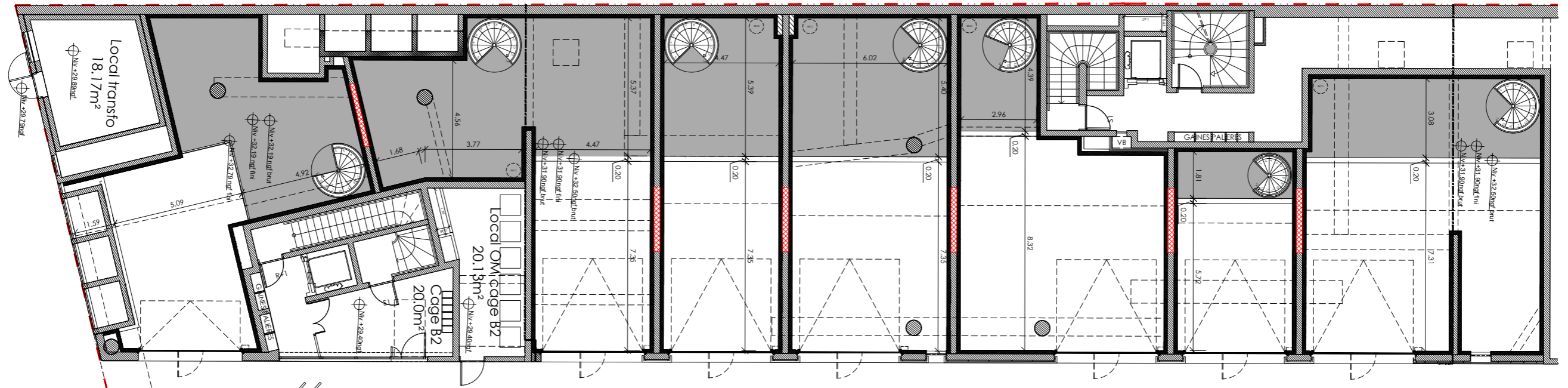
Enseigne drapeau des Ateliers



Perspective de la façade des ateliers



Ateliers Cité artisanale



Photographie des façades de la cité artisanale

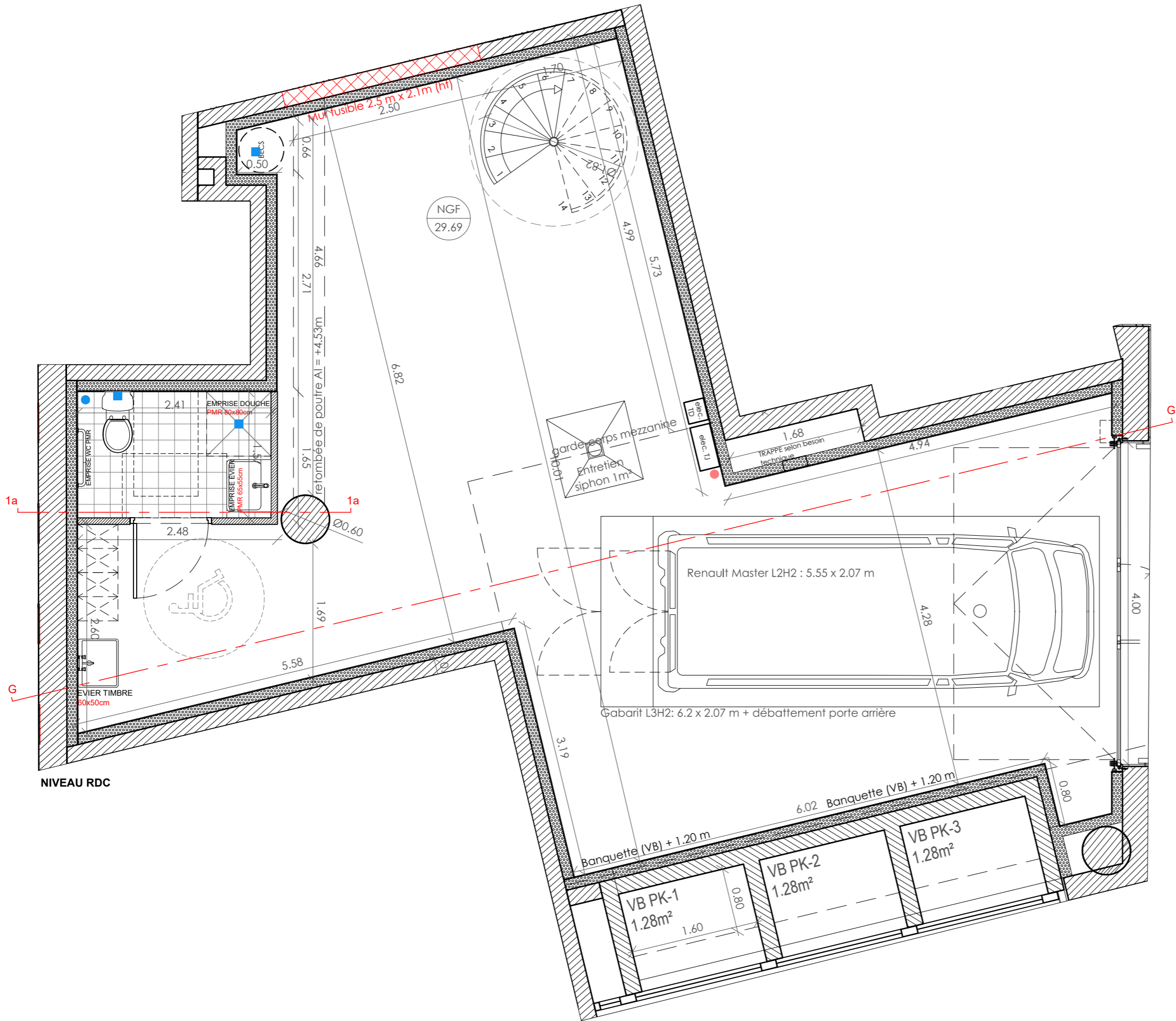


Photographie chantier - atelier 5



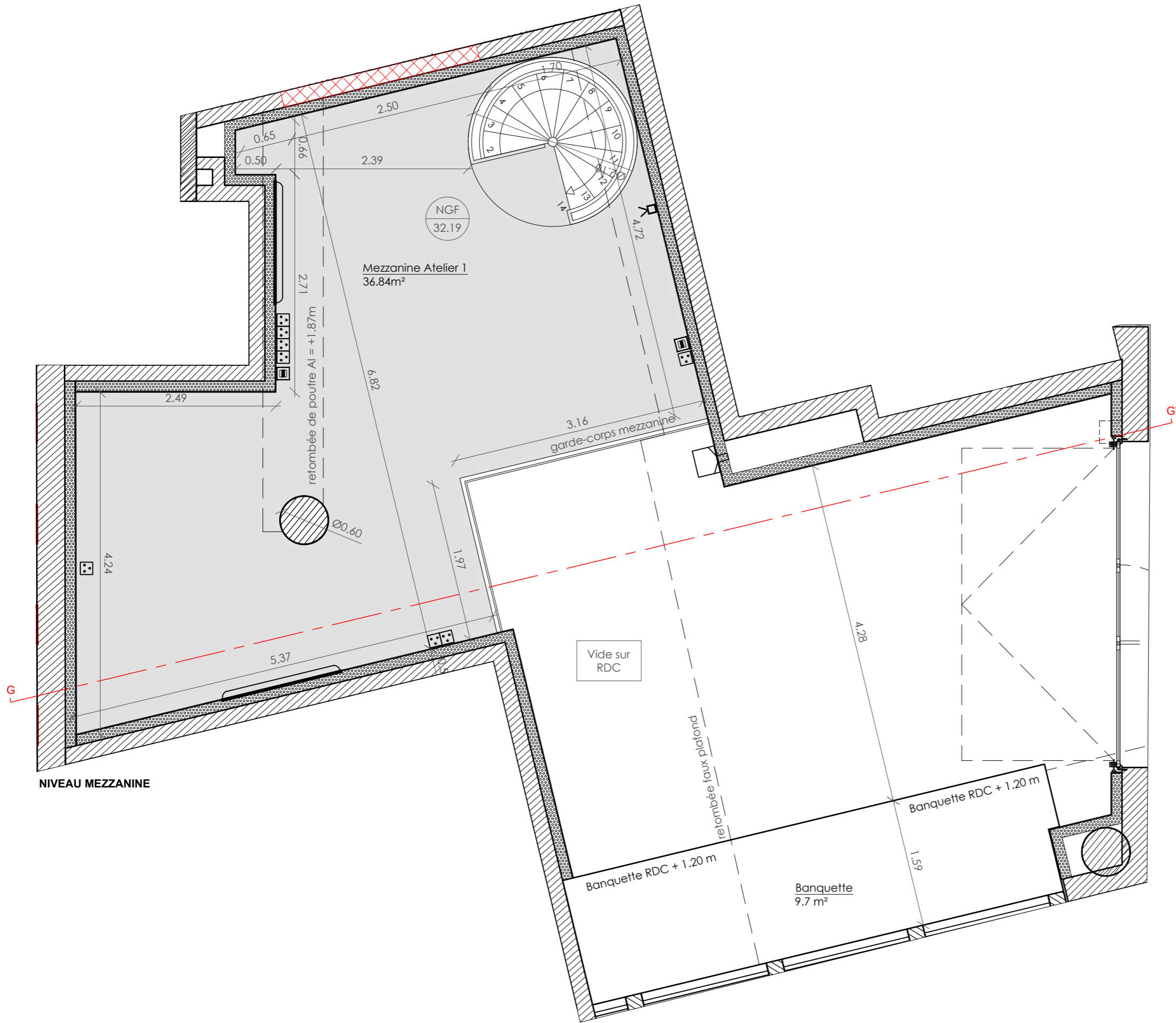
**ATELIERS
CITE ARTISANALE**

Atelier 1

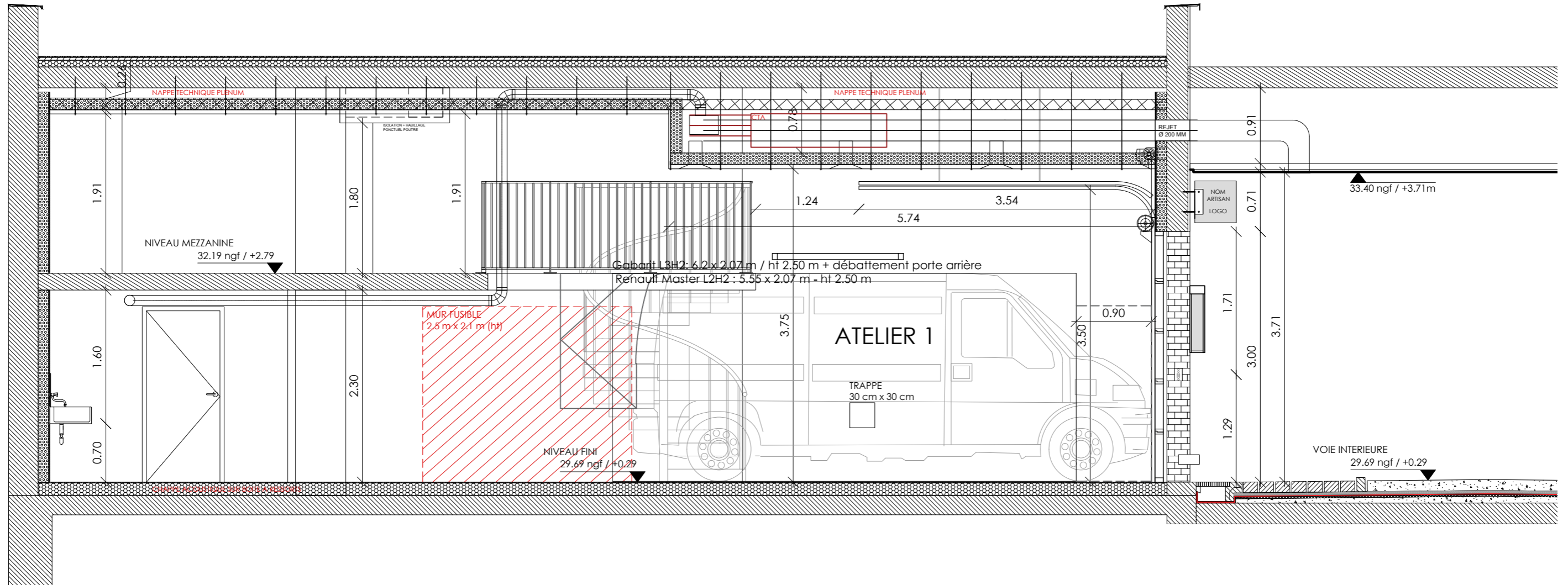


Type :	Etage :	N° :
ATELIER	RDC	ATELIER 1
SURFACES UTILES		
REZ DE CHAUSSEE ATELIER (hors sanitaire)		68.23 m ²
BLOC SANITAIRE		3.77 m ²
MEZZANINE ATELIER		36.84 m ²
TOTAL SURFACE UTILE		108.84m²

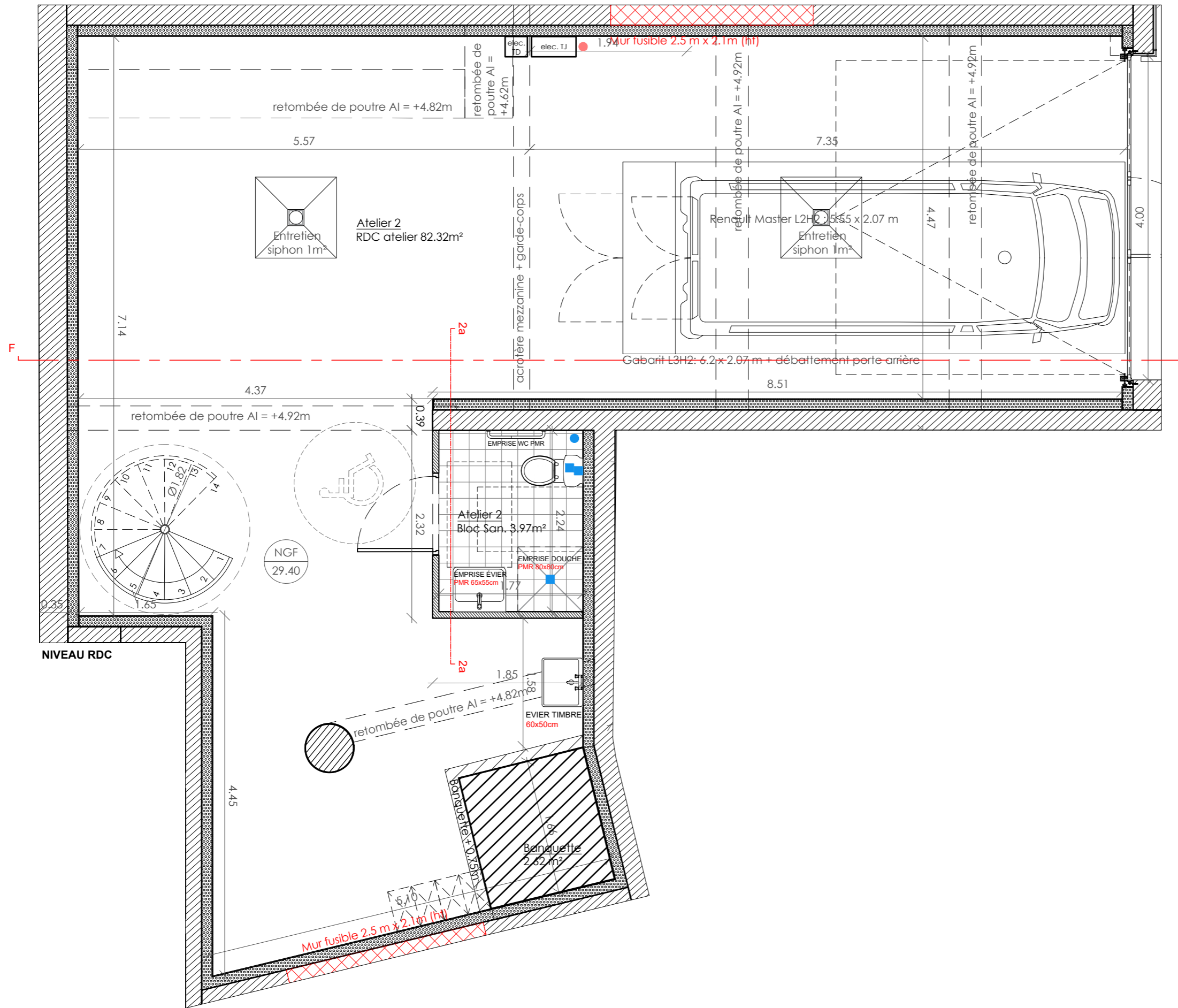
Atelier 1



Atelier 1



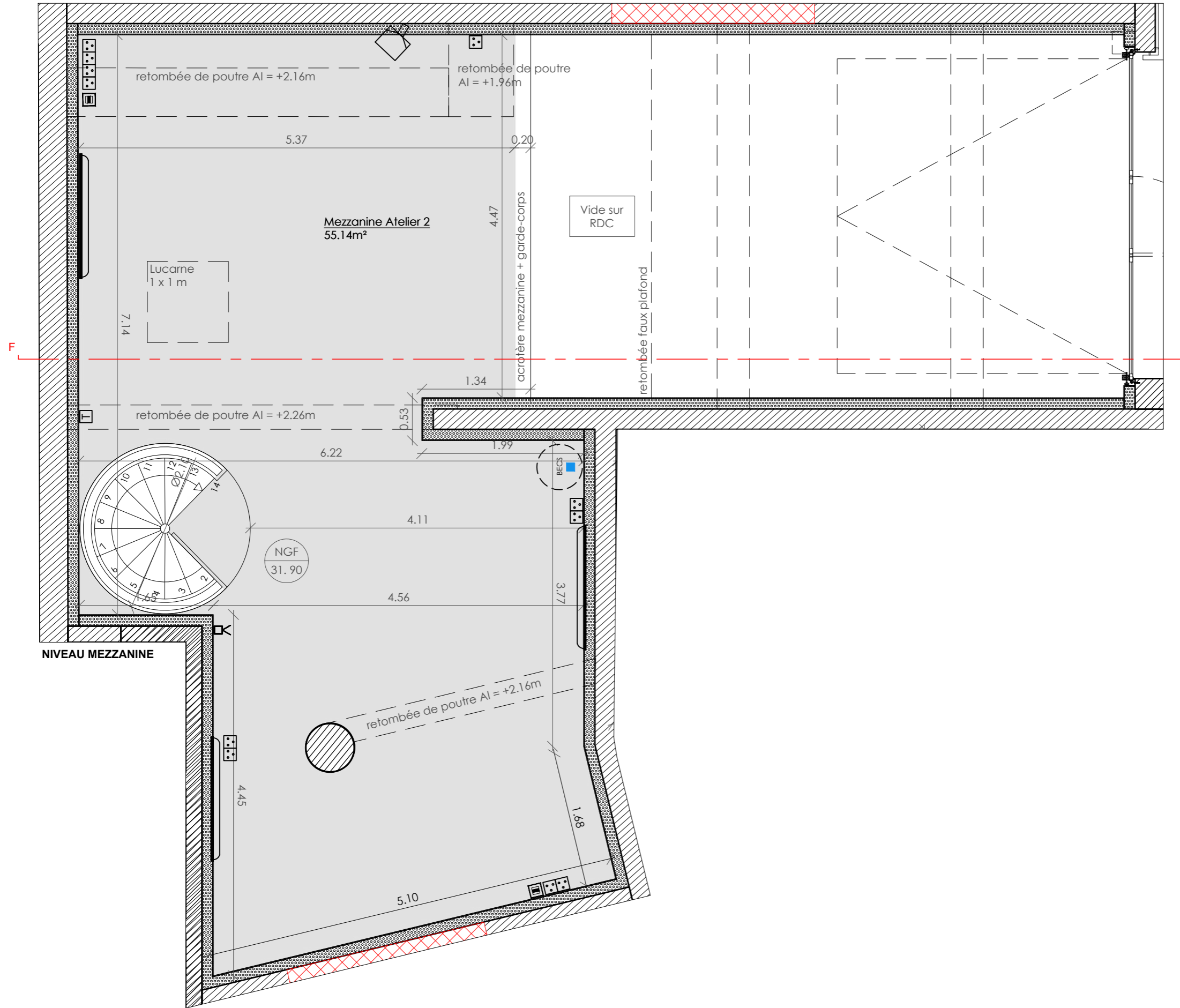
Atelier 2



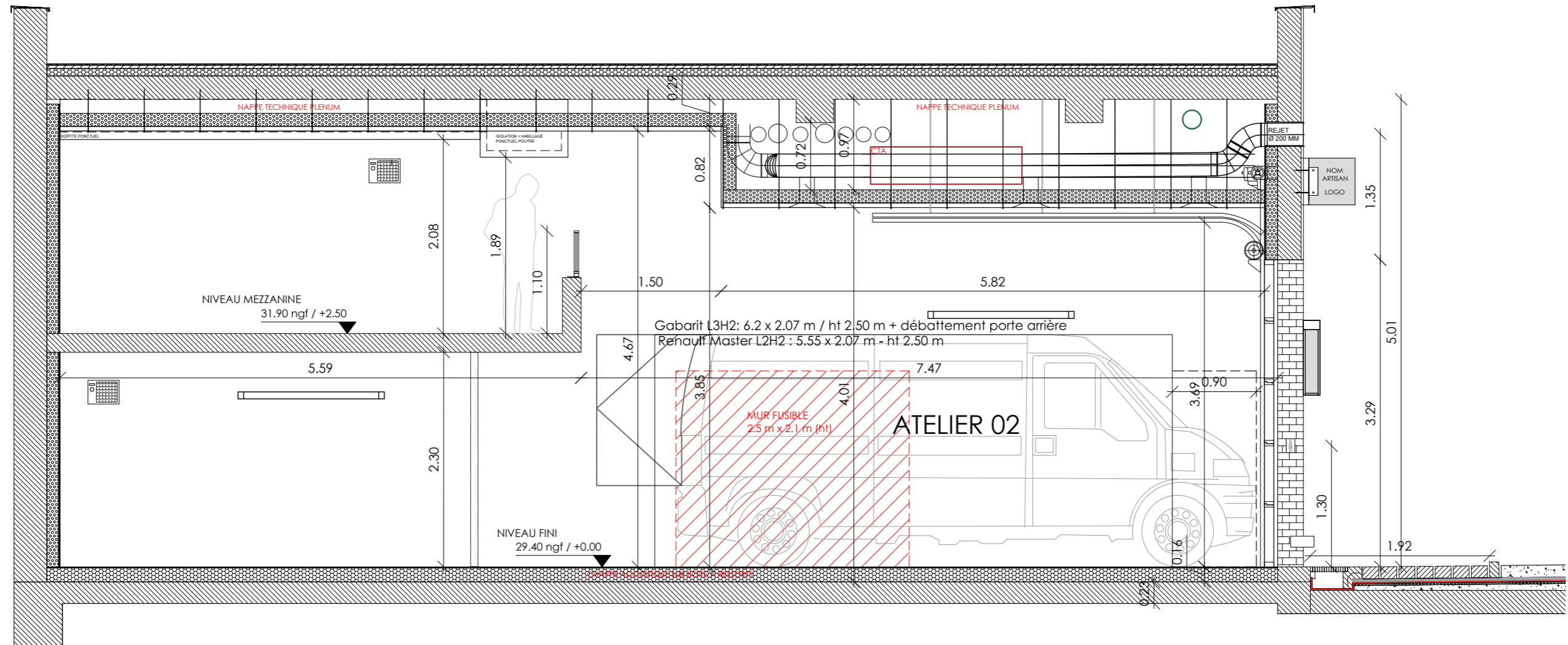
Type :	Etage :	N° :
ATELIER	RDC	ATELIER 2

SURFACES UTILES	
REZ DE CHAUSSEE ATELIER (hors sanitaire)	82.32 m ²
BLOC SANITAIRE	3.97 m ²
MEZZANINE ATELIER	55.14 m ²
TOTAL SUFACE UTILE	141.43 m²

Atelier 2

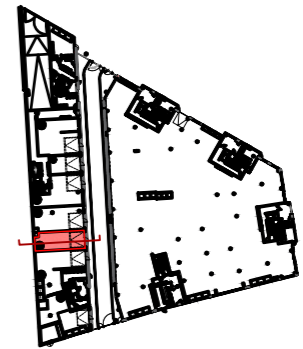


Atelier 2

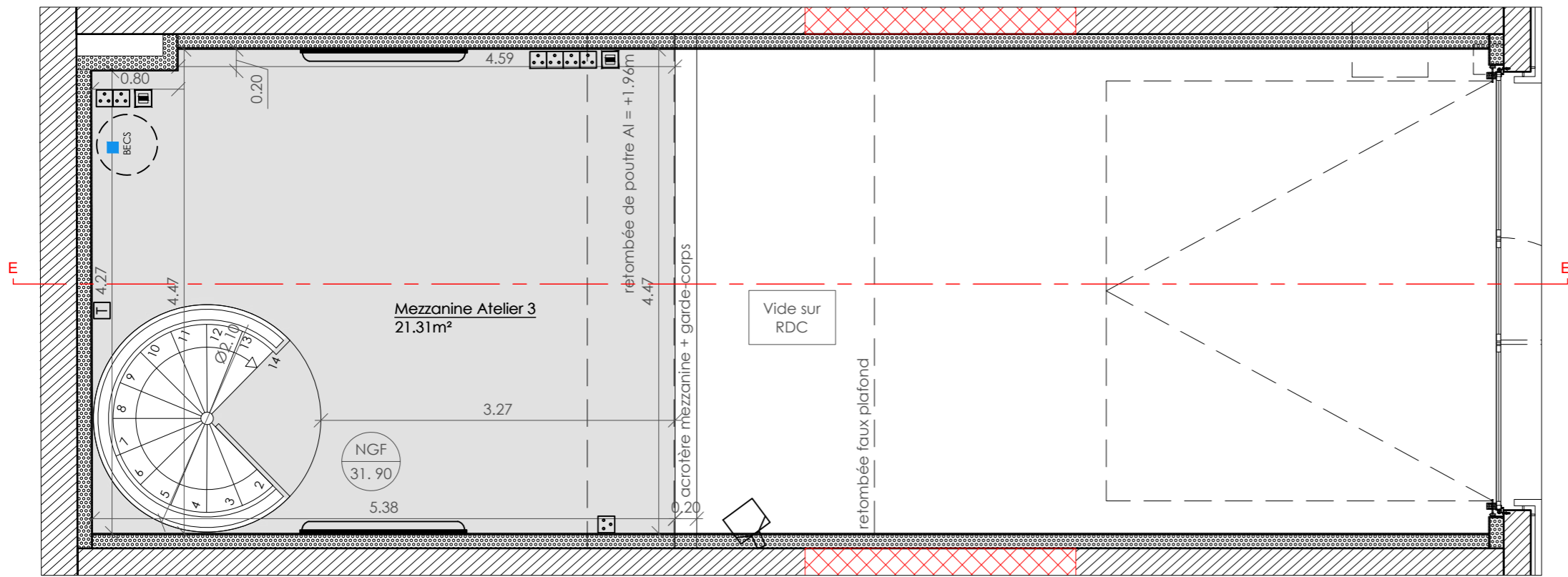


Atelier 3

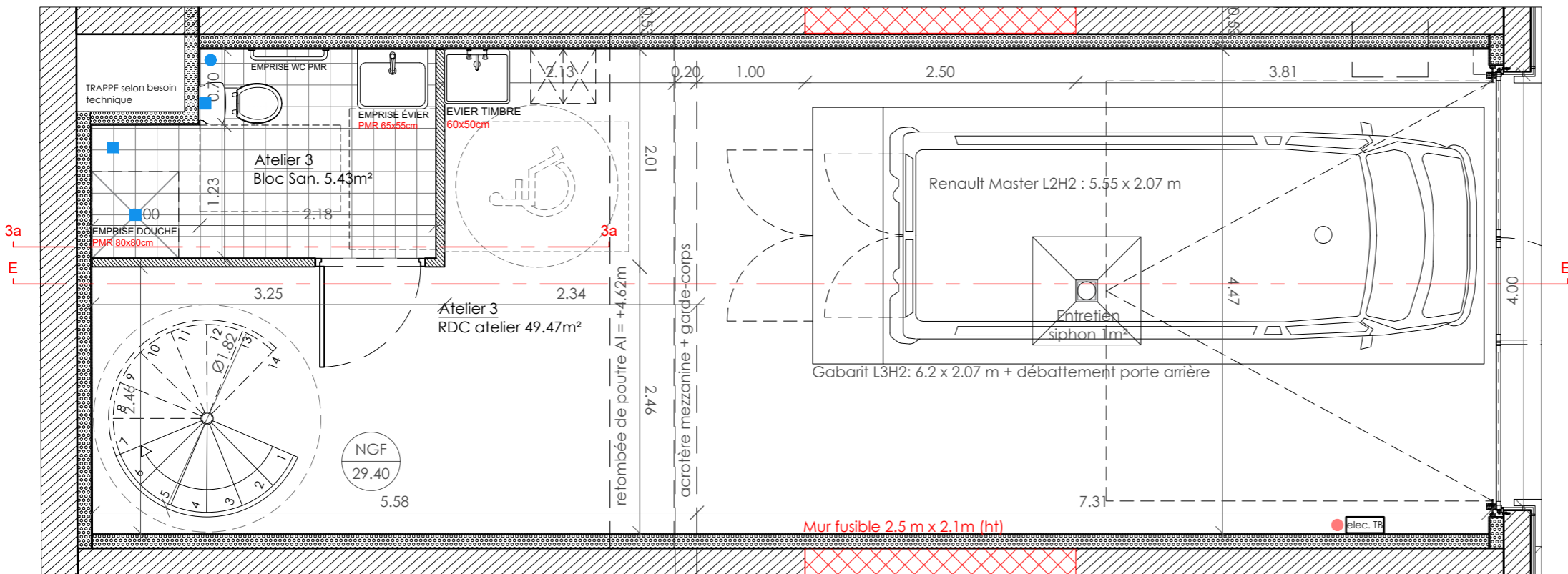
Type :	Etage :	N° :
ATELIER	RDC	ATELIER 3



SURFACES UTILES	
REZ DE CHAUSSEE ATELIER (hors sanitaire)	49.47 m ²
BLOC SANITAIRE	5.43 m ²
MEZZANINE ATELIER	21.31 m ²
TOTAL SURFACE UTILE	76.21 m²

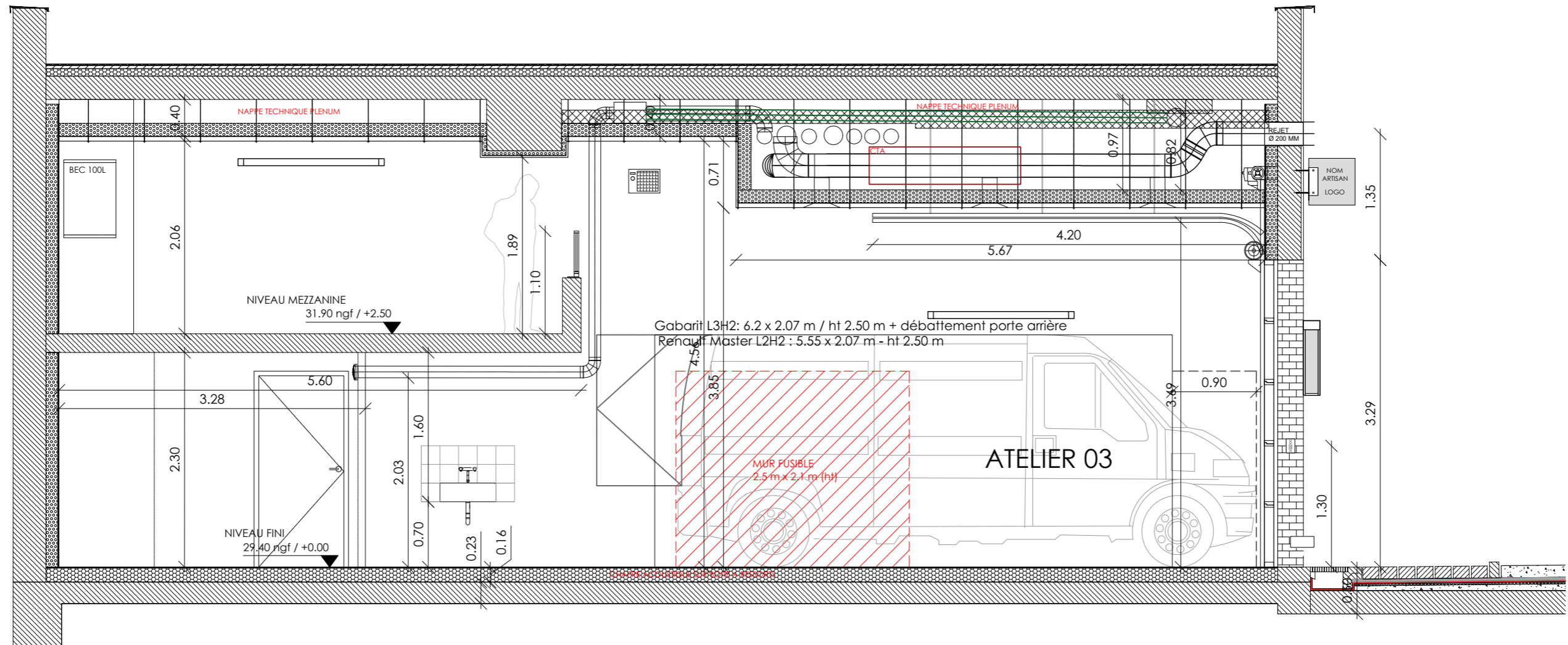


NIVEAU MEZZANINE

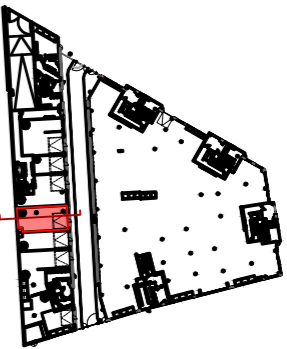


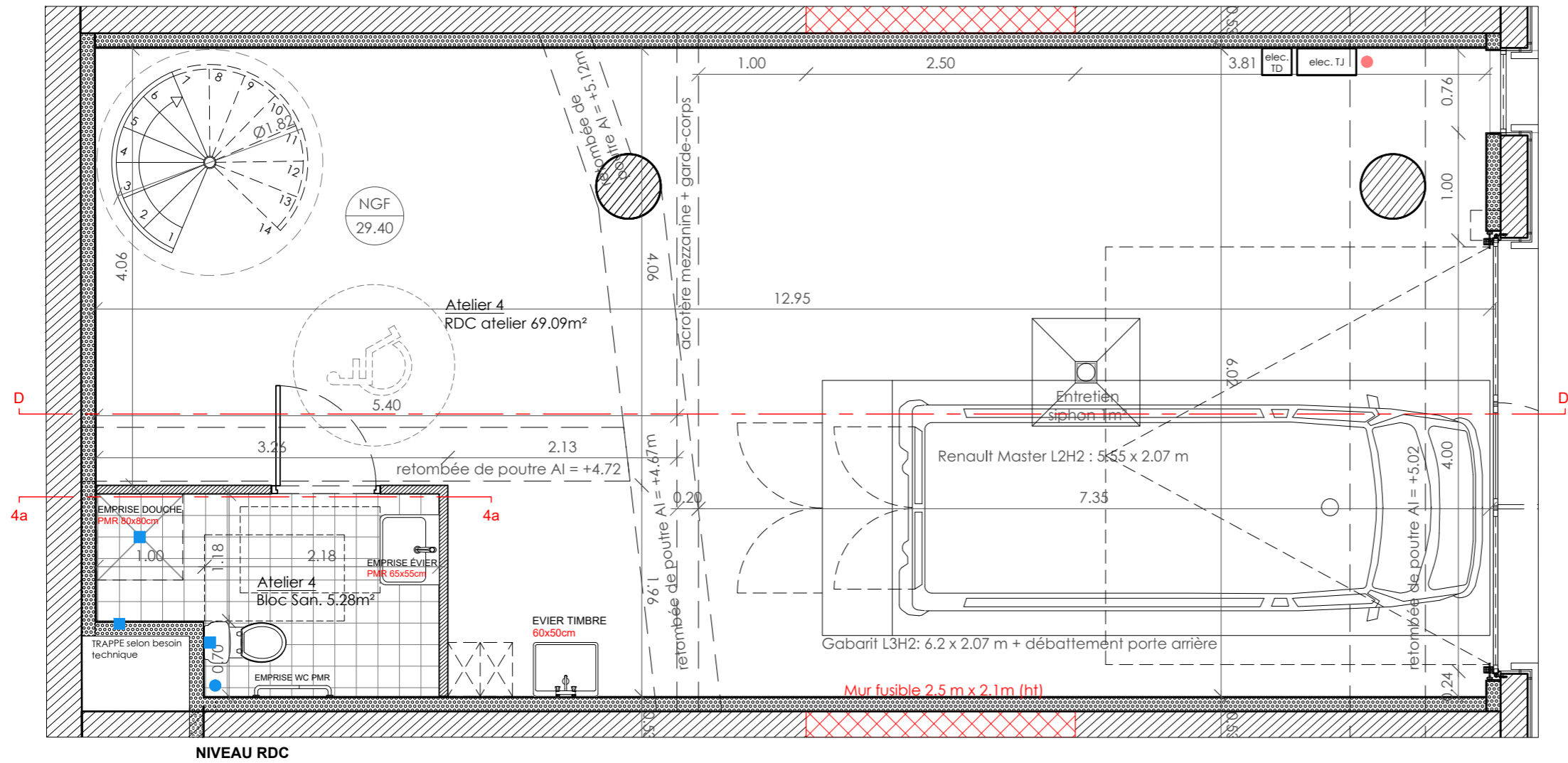
NIVEAU RDC

Atelier 3

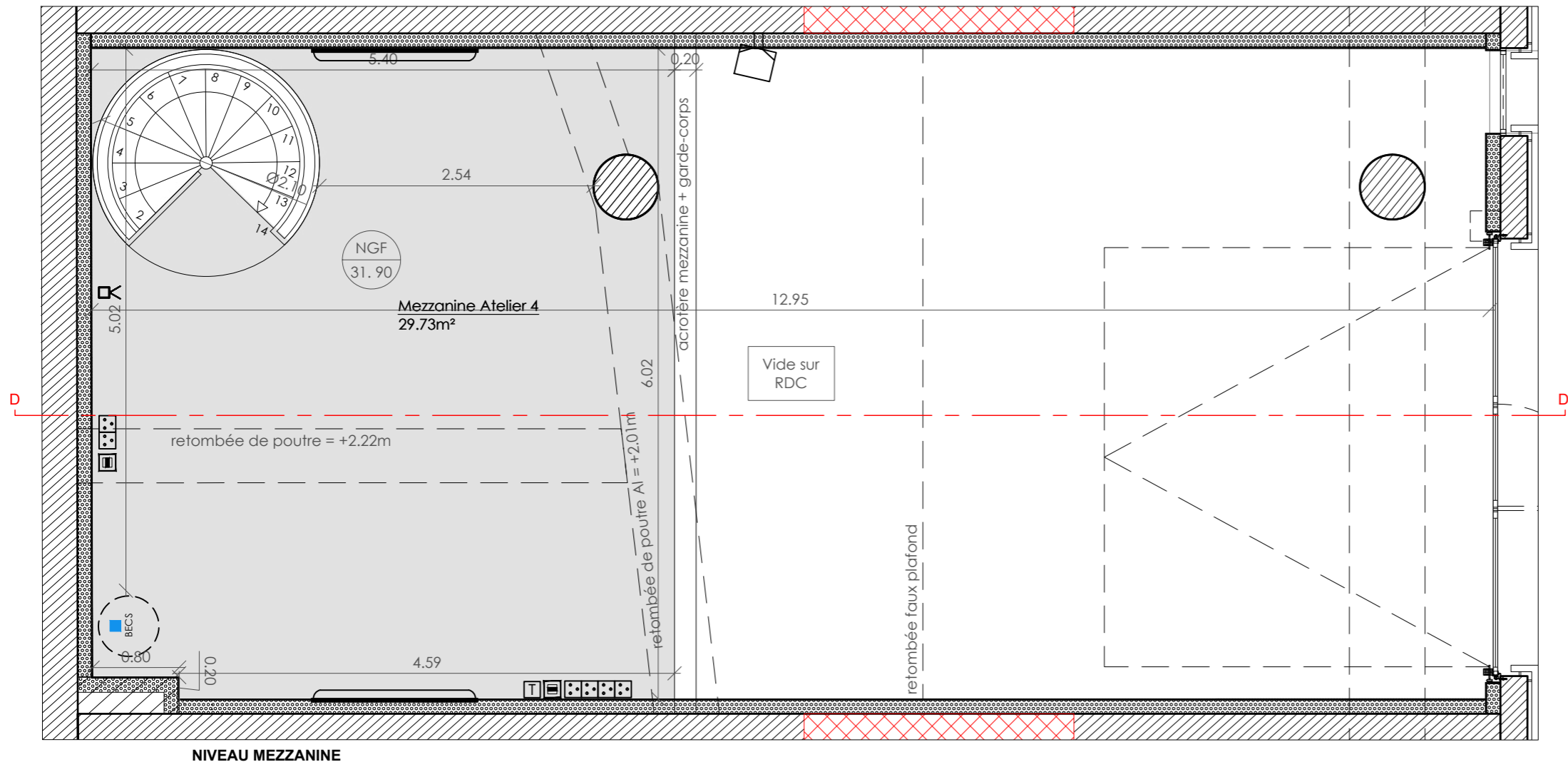


Atelier 4

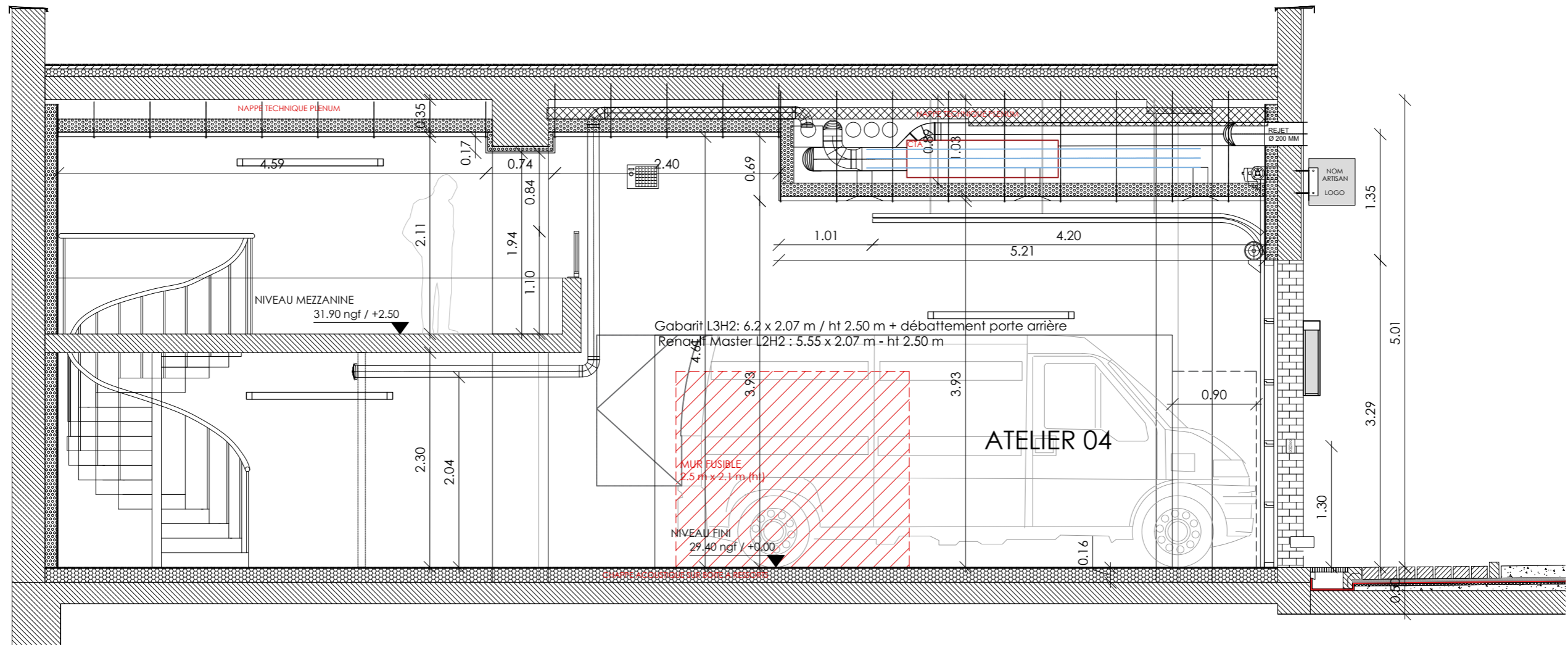
Type :	Etage :	N° :
ATELIER	RDC	ATELIER 4
		
SURFACES UTILES		
REZ DE CHAUSSEE ATELIER (hors sanitaire)	69.09 m ²	
BLOC SANITAIRE	5.28 m ²	
MEZZANINE ATELIER	29.73 m ²	
TOTAL SURFACE UTILE	104.10 m²	



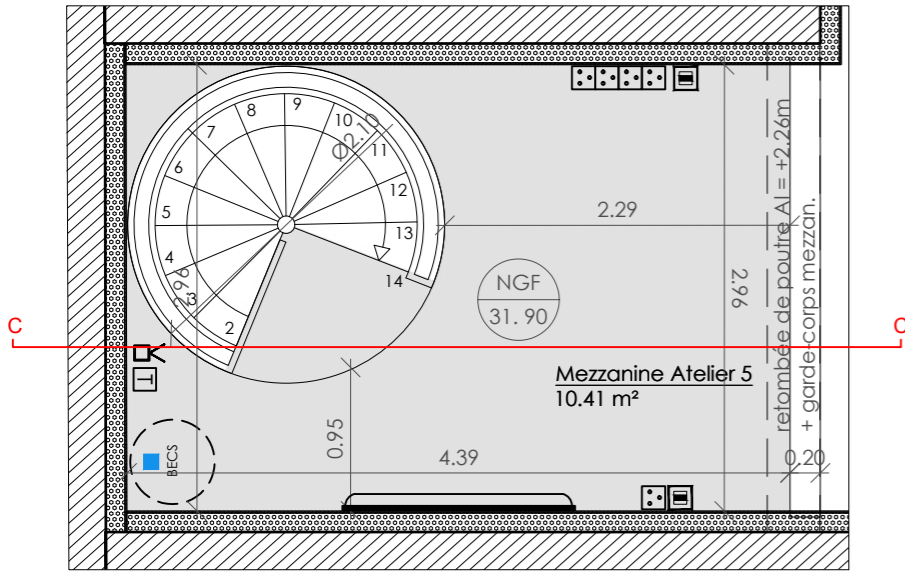
Atelier 4



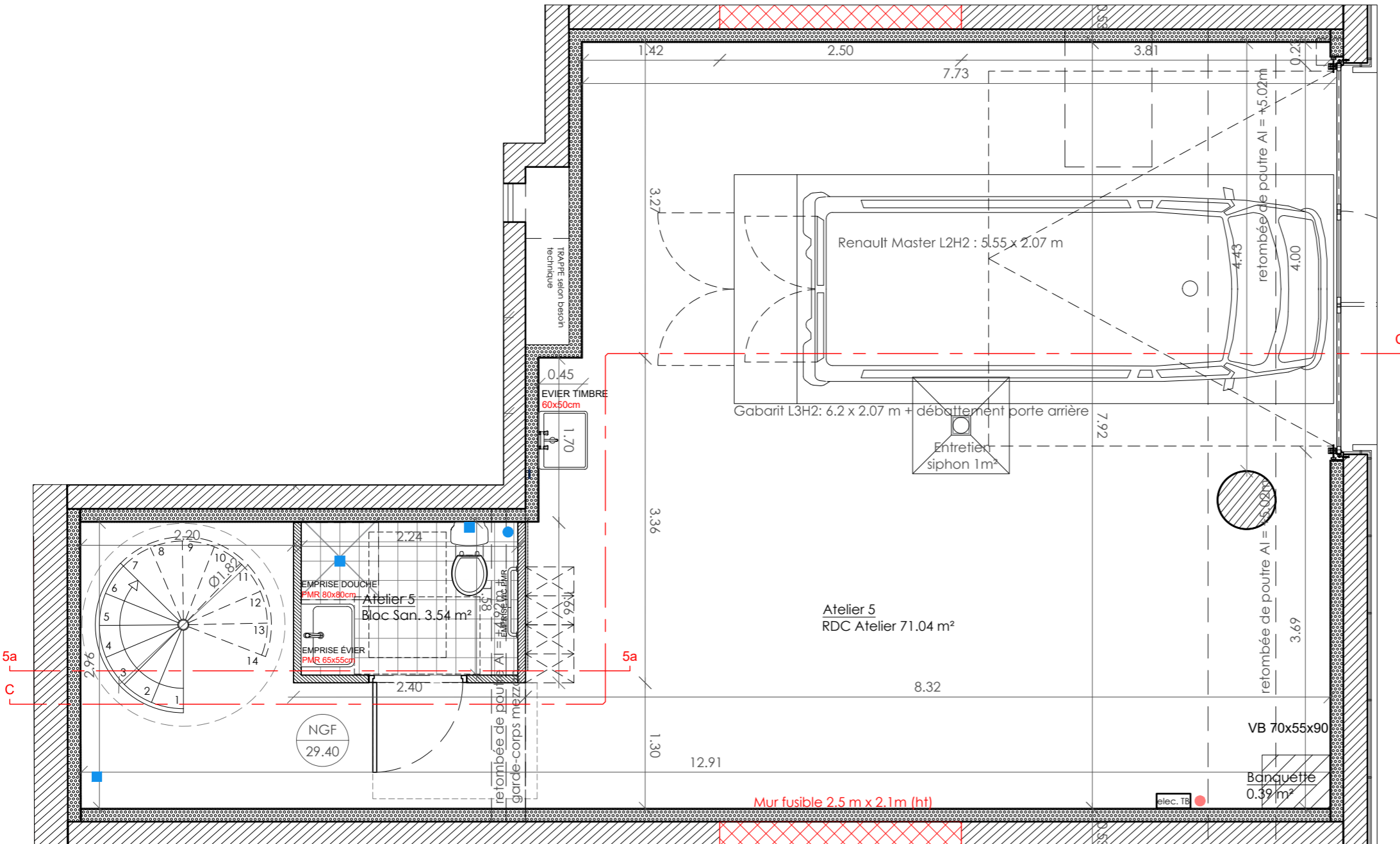
Atelier 4



Atelier 5



NIVEAU MEZZANINE

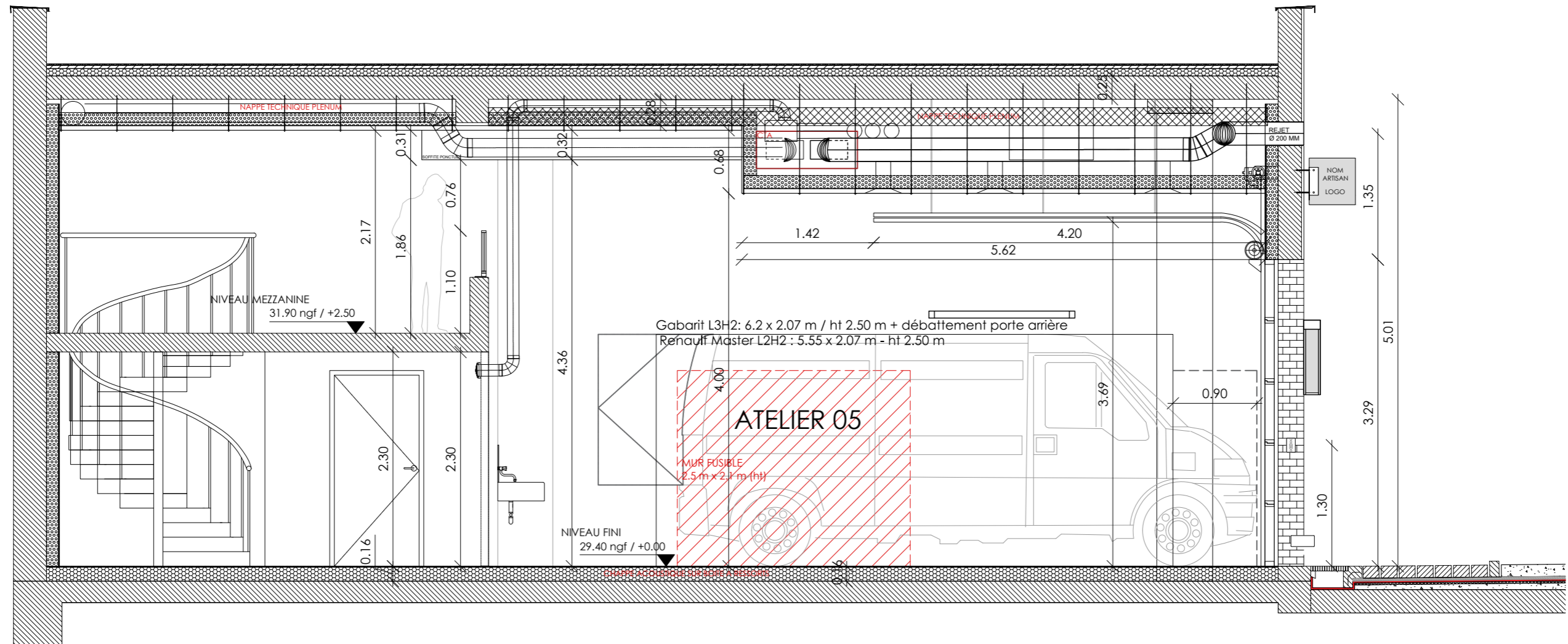


NIVEAU RDC

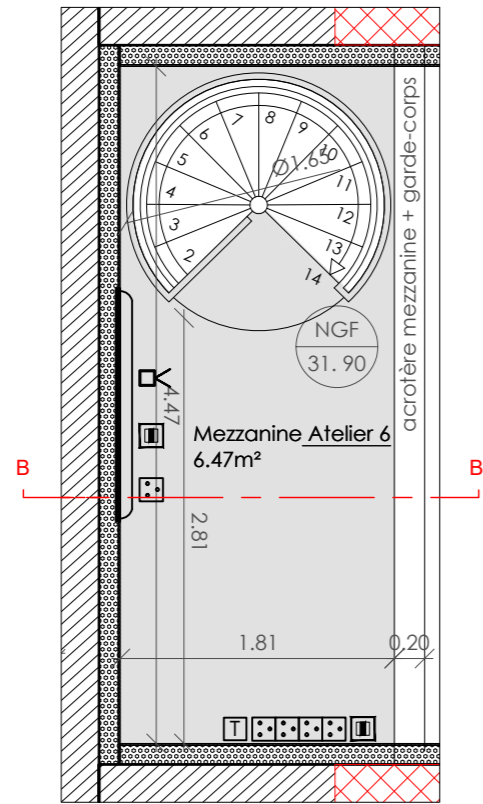
Type :	Etage :	N° :
ATELIER	RDC	ATELIER 5

SURFACES UTILES	
REZ DE CHAUSSEE ATELIER (hors sanitaire)	71.04 m²
BLOC SANITAIRE	3.54 m²
MEZZANINE ATELIER	10.41 m²
TOTAL SURFACE UTILE	84.99 m²

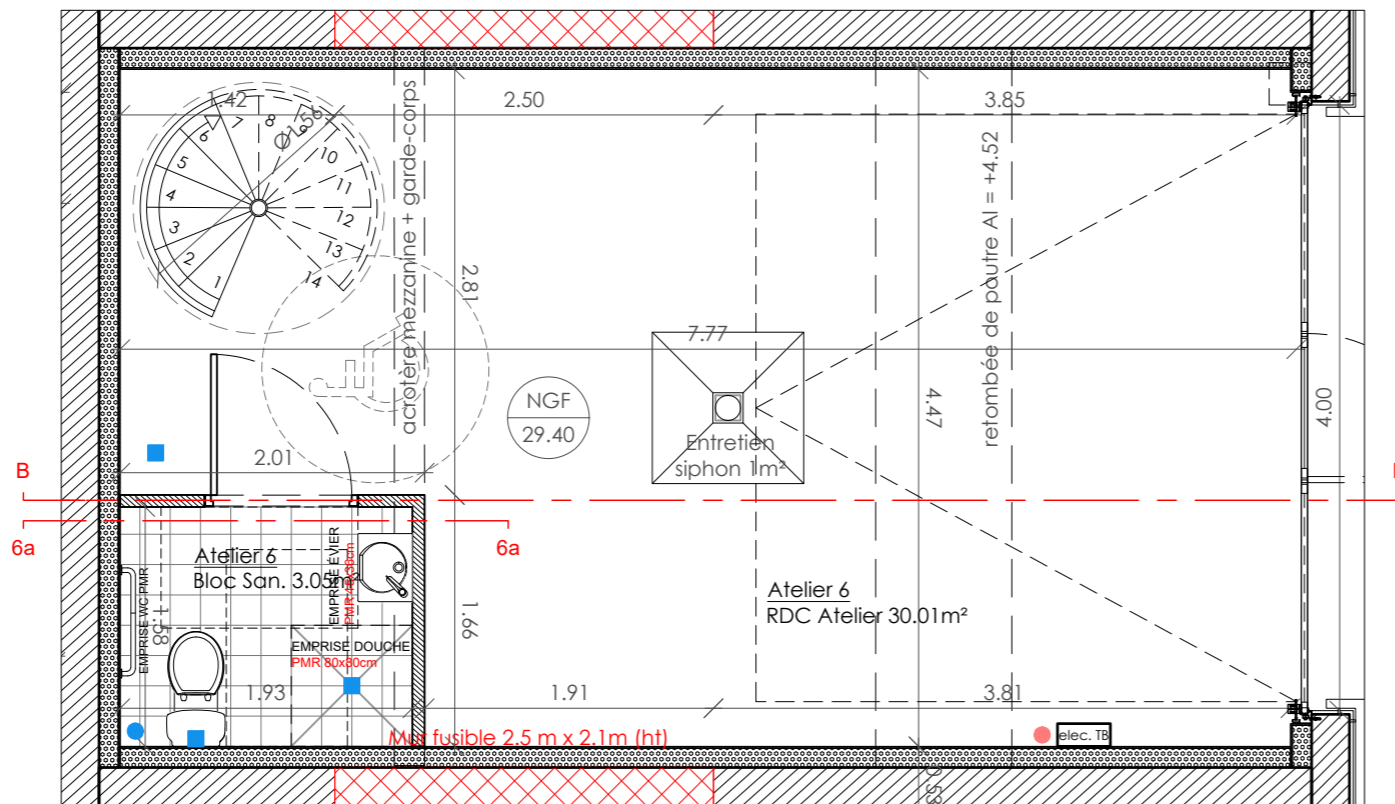
Atelier 5



Atelier 6



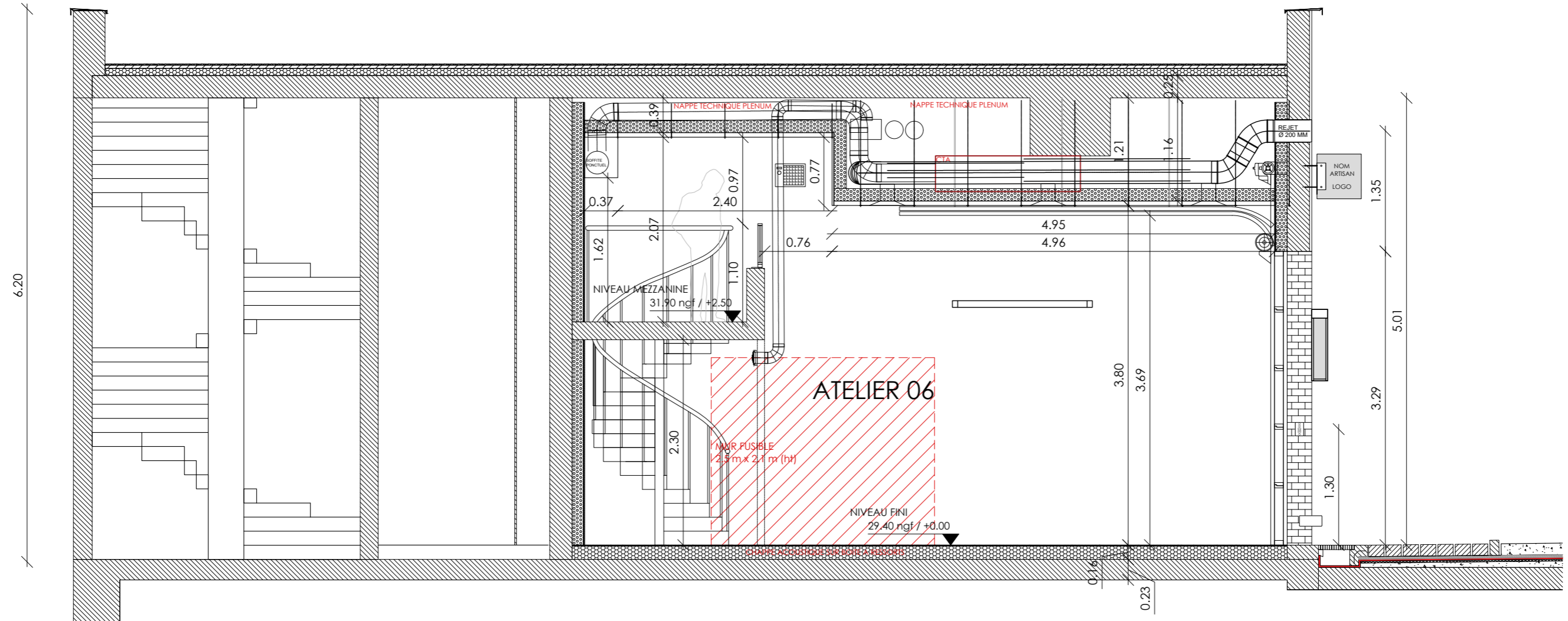
NIVEAU MEZZANINE



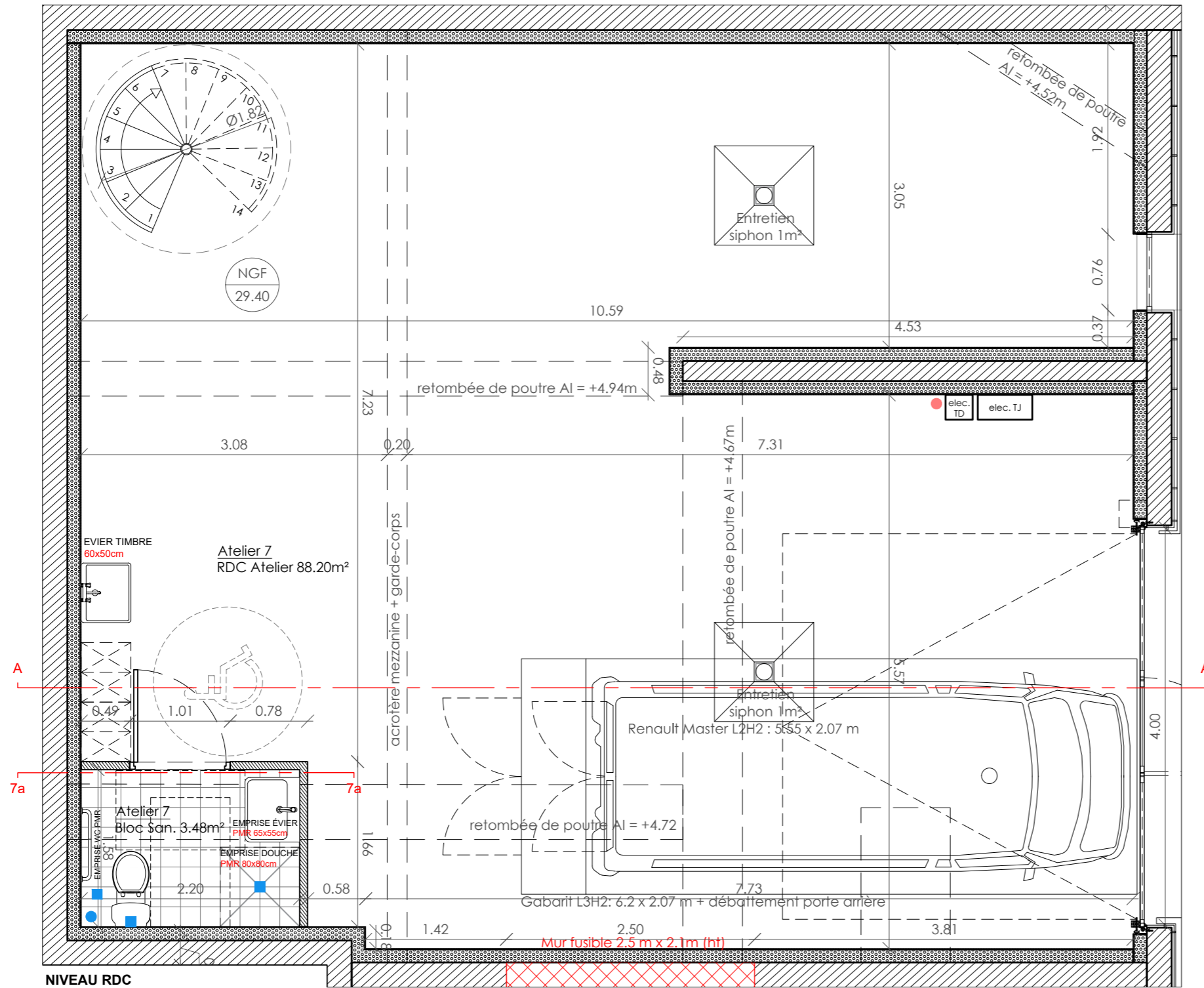
NIVEAU RDC

Type :	Etage :	N° :
ATELIER	RDC	ATELIER 6
SURFACES UTILES		
REZ DE CHAUSSEE ATELIER (hors sanitaire)		30.01 m²
BLOC SANITAIRE		3.05 m²
MEZZANINE ATELIER		6.47 m²
TOTAL SURFACE UTILE		39.53 m²

Atelier 6



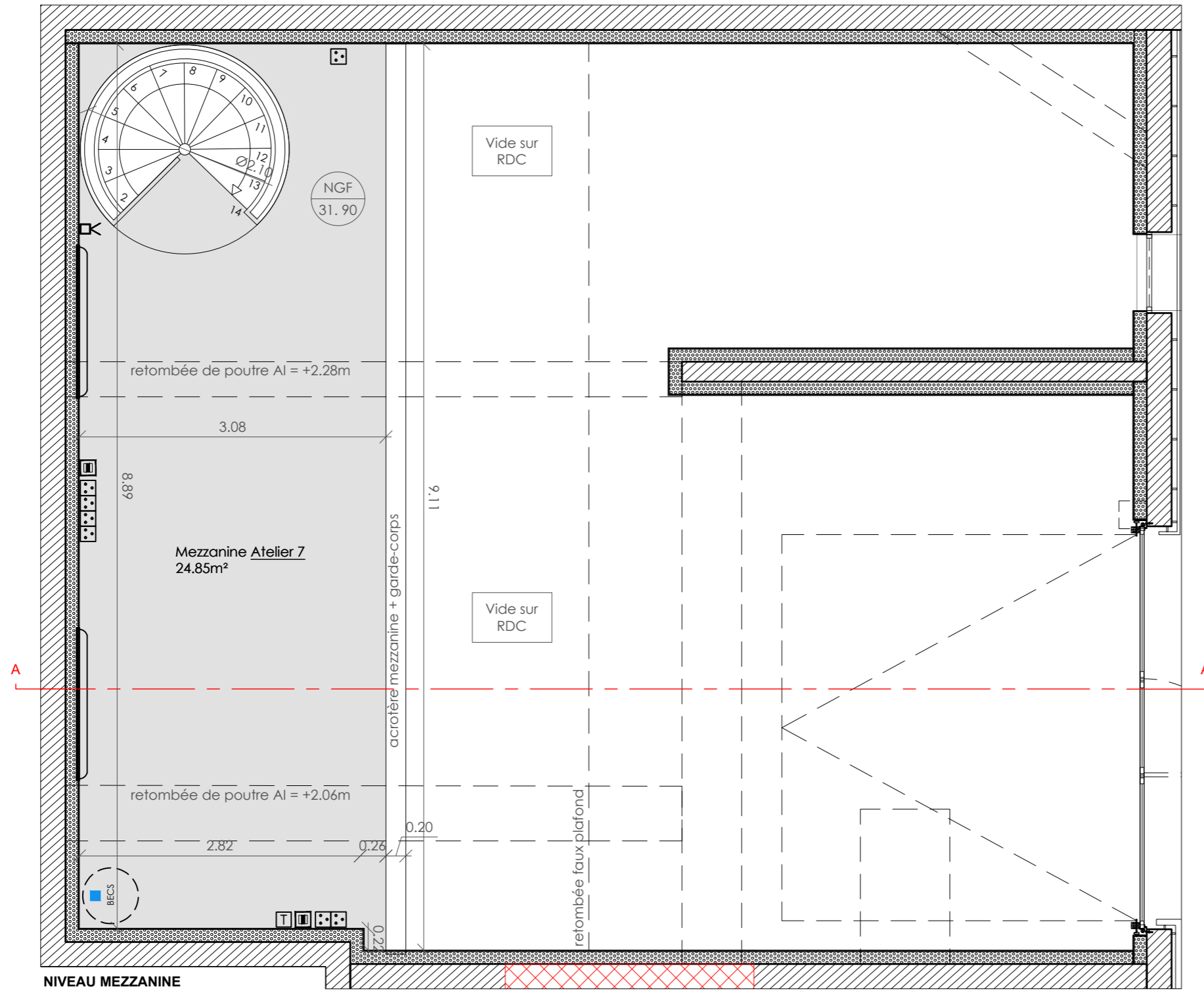
Atelier 7



Type :	Etage :	N° :
ATELIER	RDC	ATELIER 7

SURFACES UTILES	
REZ DE CHAUSSEE ATELIER (hors sanitaire)	88.20 m ²
BLOC SANITAIRE	3.48 m ²
MEZZANINE ATELIER	24.85 m ²
TOTAL SURFACE UTILE	116.53 m²

Atelier 7



Atelier 7

